

본사 및 : 경상남도 창원시 공단로21번길 30(신촌동)
 제 1 공장 : Tel : (82) 55-261-3406, (82) 55-287-7772, Fax : (82) 55-261-9368
 제 2 공장 : 경상남도 함안군 법수면 법정로121
 Tel : (82) 55-584-0196, Fax : (82) 55-584-0198
 서울/경기 영업소 : 서울특별시 금천구 디지털로9길 스타벨리 1001호
 Tel : (82) 32-654-2061, Fax : (82) 32-654-2062
 E-mail : wesanode@wesanode.co.kr Internet URL : e-wesco.com



시험 성적서

발행번호 : W18- A001	발행일자 : 2018년 01월 23일
업체명 : 쥘지니스	페이지 : 1/1
품명 : Pt Plating plate	규격 : 60.4*110*0.5t

시험 결과

시험항목	분석결과	시험방법
	Pt	
	0.20 μ m이상	
Pt Plating plate	0.2242	KS D ISO 3497 : X-spectrophotometer

*용도: 제품검수 제출용

(주)웨스코일렉트로드



측정 결과 보고서

프로젝트: Q.C검수

샘플명: Pt

샘플번호: 1

비고:

측정일시: 2018-01-23 오전 9:17:05

프로시저: 3.PtTi (0.61~5.28)

작성자: 0

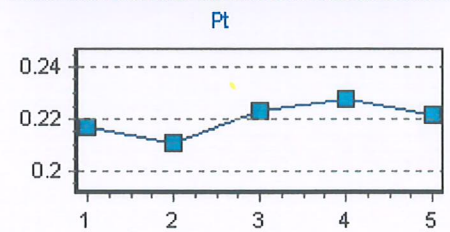
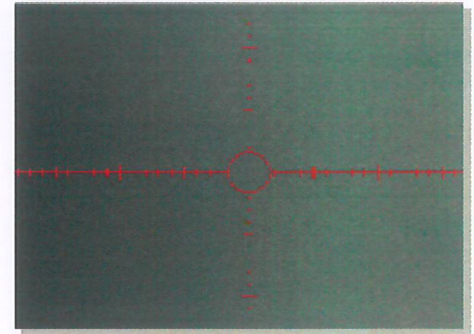
회사명: (주)웨스코일렉트로드

분석 결과

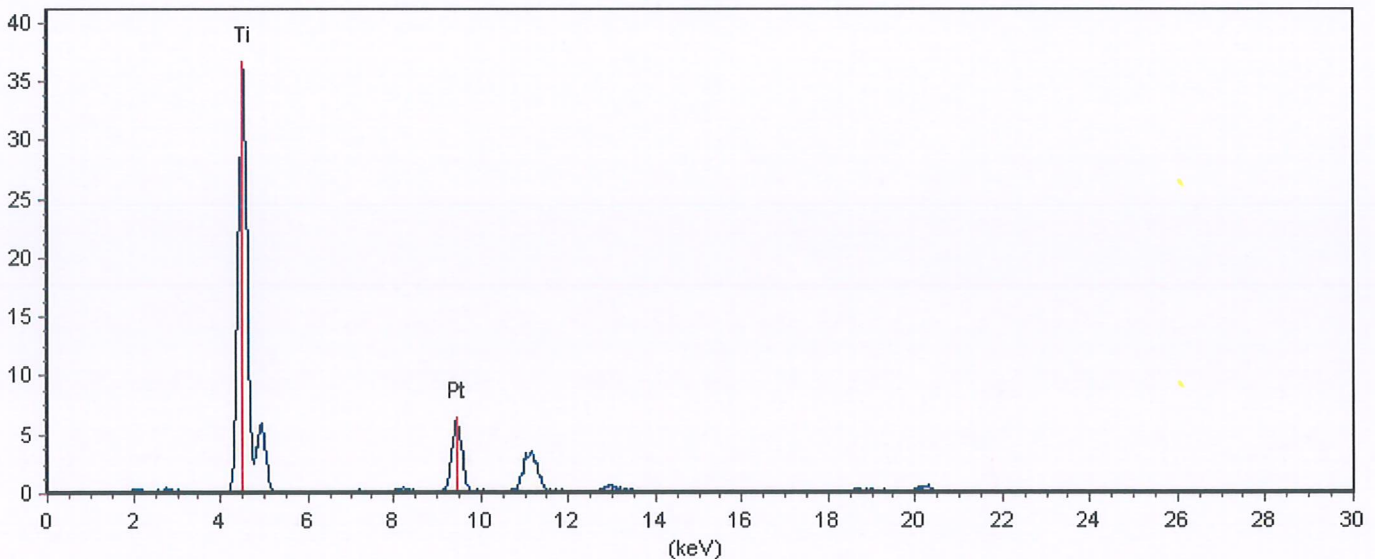
단위: μm

	Pt				
평균값	0.220				
편차	0.006				
최소값	0.211				
최대값	0.228				

1	0.217				
2	0.211				
3	0.223				
4	0.228				
5	0.222				



Spectrum



측정 결과 보고서

프로젝트 : Q.C검수

샘플명 : Pt

샘플번호 : 2

비고 :

측정일시 : 2018-01-23 오전 9:22:18

프로시저 : 3.PtTi (0.61~5.28)

작성자 : 0

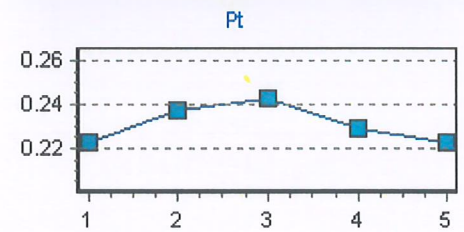
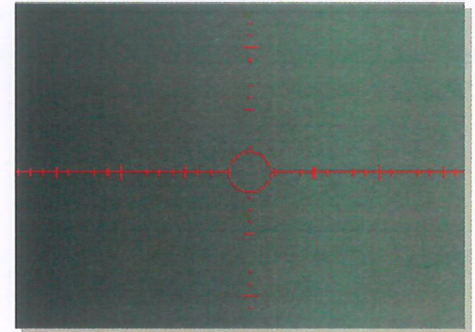
회사명 : (주)웨스코일렉트로드

분석 결과

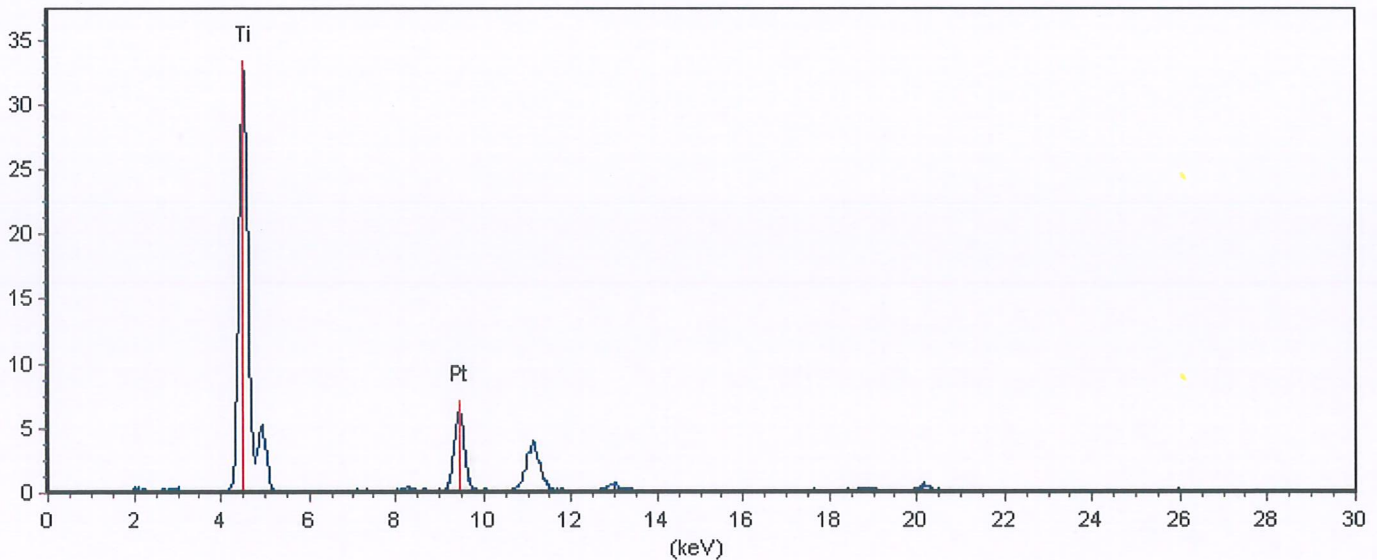
단위 : μm

	Pt					
평균값	0.231					
편차	0.009					
최소값	0.223					
최대값	0.243					

1	0.223					
2	0.238					
3	0.243					
4	0.229					
5	0.223					



Spectrum



측정 결과 보고서

프로젝트: Q.C검수

측정일시: 2018-01-23 오전 9:36:33

샘플명: Pt

프로시저: 3.Pt/Ti (0.61~5.28)

샘플번호: 3

작성자: 0

비고:

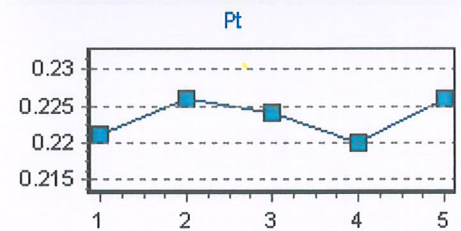
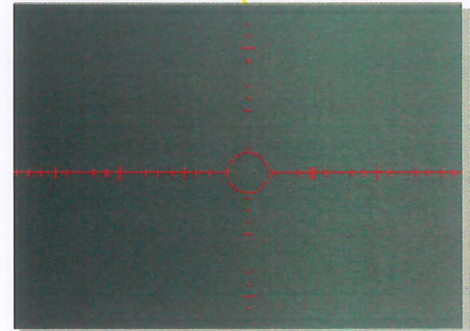
회사명: (주)웨스코일렉트로드

분석 결과

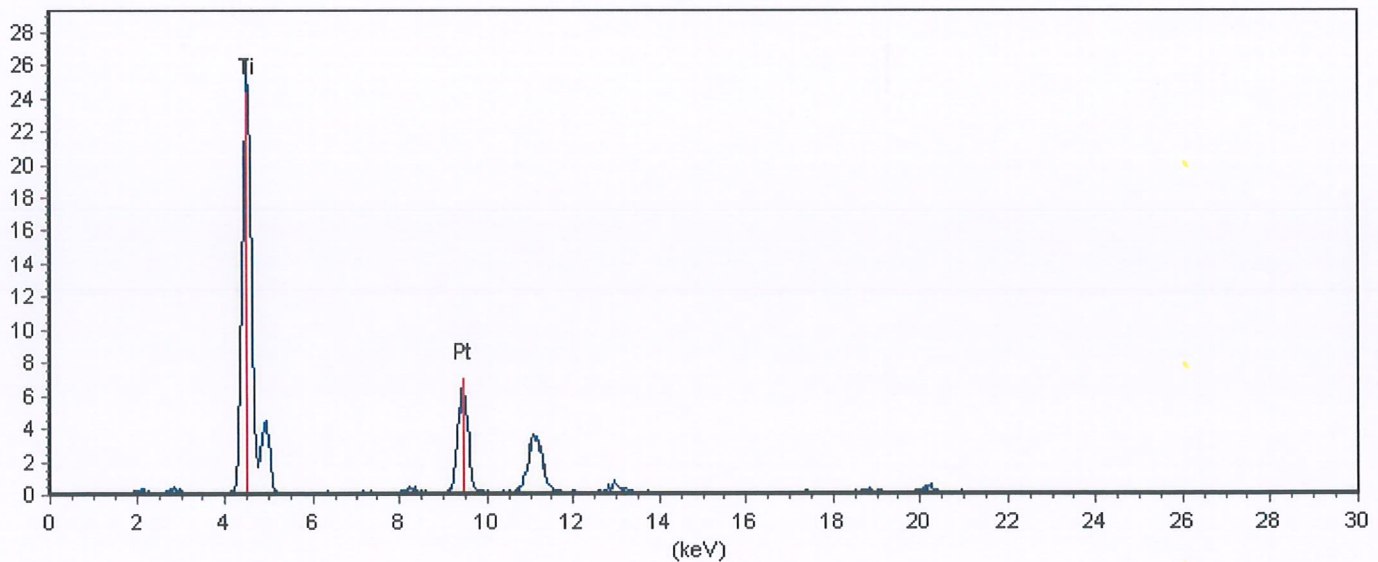
단위: μm

	Pt				
평균값	0.223				
편차	0.003				
최소값	0.220				
최대값	0.226				

1	0.221				
2	0.226				
3	0.224				
4	0.220				
5	0.226				



Spectrum



측정 결과 보고서

프로젝트: Q.C검수

샘플명: Pt

샘플번호: 4

비고:

측정일시: 2018-01-23 오전 9:42:02

프로시저: 3.PtTi (0.61~5.28)

작성자: 0

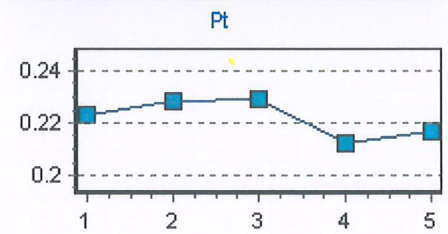
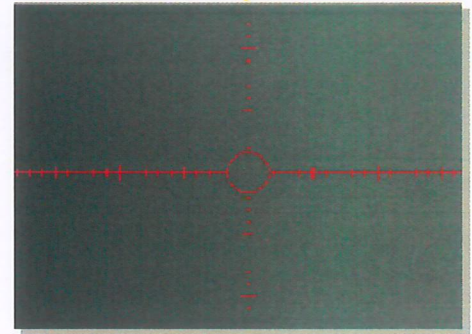
회사명: (주)웨스코일렉트로드

분석 결과

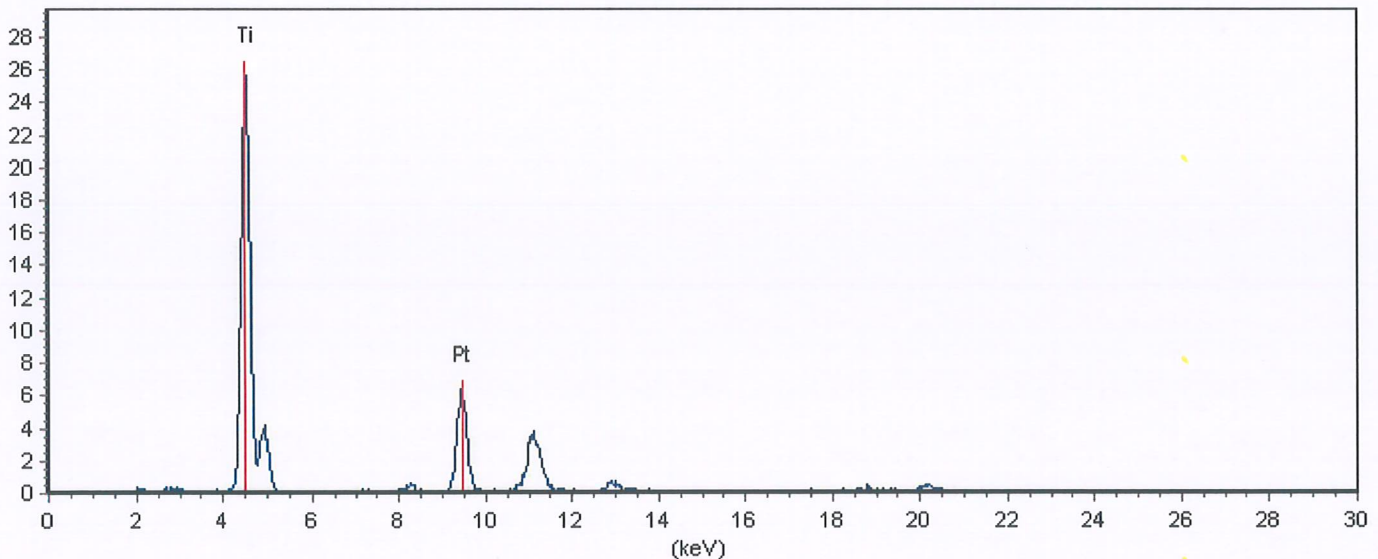
단위: μm

	Pt					
평균값	0.222					
편차	0.007					
최소값	0.212					
최대값	0.229					

1	0.223					
2	0.228					
3	0.229					
4	0.212					
5	0.217					



Spectrum



측정 결과 보고서

프로젝트: Q.C검수

샘플명: Pt

샘플번호: 5

비고:

측정일시: 2018-01-23 오전 9:47:28

프로시저: 3.PtTi (0.61~5.28)

작성자: 0

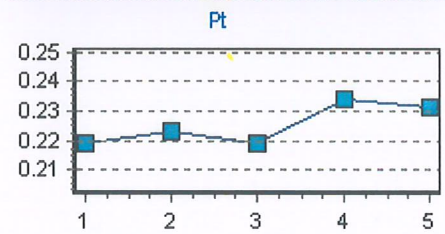
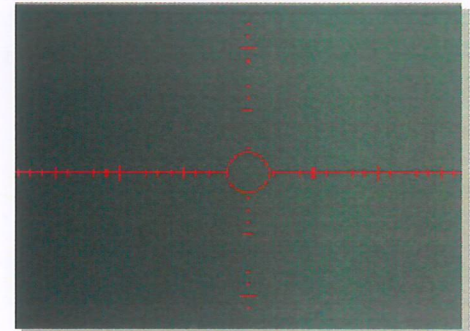
회사명: (주)웨스코일렉트로드

분석 결과

단위: μm

	Pt					
평균값	0.225					
편차	0.007					
최소값	0.219					
최대값	0.234					

1	0.219					
2	0.223					
3	0.219					
4	0.234					
5	0.231					



Spectrum

